

# IBC SLX UN EX (1000 litres)

IBC UN EX - F - 04/2017

Pour le conditionnement de produits liquides inflammables du groupe IIA et IIB, d'une densité inférieure ou égale à 1.9.

## CAPACITÉ

- 1000 litres

## DIMENSIONS

- L1200 x l1000 x H1170 mm.

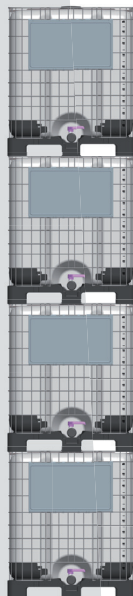
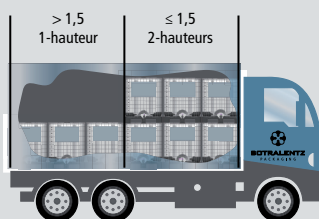
## POIDS

- Palette bois : 70 kg (-/+5 kg).
- Palette métal : 67 kg (-/+1 kg).
- Palette plastique : 70 kg (-/+1 kg).

## GERBAGE STATIQUE

- Max. 3 hauteurs.

## GERBAGE DYNAMIQUE



## MODE DE LIVRAISON

- En camion remorque de 60, 78 ou 90 IBC.

## HOMOLOGATION ONU

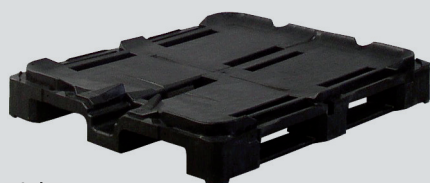
- Densité maximum du produit conditionné : 1.9.
- Conforme au rapport CENELEC TR50404 (2003).
- UN 31 HA1/Y.

## PALETTES

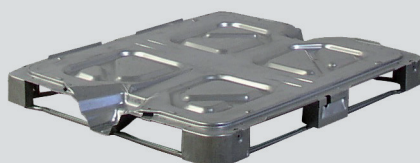
- Bois encastrable, traitement NIMP15.



- Plastique intégrale



- Acier



### 1 RÉSERVOIR INTÉRIEUR

- Extrusion-soufflage de Polyéthylène Haute Densité (PEHD) stabilisé UV.
- Protection intégrale à la lumière blanc ou noir (en option).

### 2 CAGE DE PROTECTION

- Fils d'acier laminés, protection par un revêtement epoxy polyester.

### 3 ORIFICE DE REMPLISSAGE

- Couvercle PEHD DN 150.
- Couvercle PEHD DN 225.
- Scellé d'invulnérabilité (en option).
- Bonde G2 (en option).

### 4 SORTIE BASSE (CONDUCTRICE)

- Robinet à clapet intégré DN50.
- Robinet à clapet à visser DN 80.
- Robinet à boisseau à visser DN50.

### 5 MARQUAGE ET TRAÇABILITÉ

- Logos PEHD et SOTRALENTZ.
- Date de fabrication du conteneur.
- Numéro d'article.
- Homologation ONU.
- IBC Recycling Service

### 6 PLAQUE SUPPORT D'ÉTIQUETTE

- Acier galvanisé
- Format utile : 667 x 390 mm

Les informations sont données à titre indicatif. SOTRALENTZ PACKAGING se réserve la possibilité de toute modification.

## CONSIGNE SÉCURITÉ

Mise à la terre impérative sur l'IBC, lors des phases de remplissage et de vidage (cf. document au verso)

# NOTICE D'UTILISATION DES IBC<sup>1</sup> (OU GRV<sup>2</sup>) DE LA GAMME SLX

## COMMENT CHOISIR UN IBC SL16 ?

- En fonction de la nature du produit à conditionner, de son mode de stockage, de manutention, de transport et d'utilisation finale, SOTRALENTZ PACKAGING vous conseille pour choisir l'IBC correspondant parfaitement à vos besoins.
- La compatibilité avec le contenu engage la responsabilité de l'utilisateur remplisseur. Celui-ci doit impérativement s'assurer que le contenu est compatible avec l'emballage, avec ses systèmes de fermetures et avec ses joints. Se reporter au catalogue des robinets de SOTRALENTZ PACKAGING.
- La densité du produit à conditionner détermine la hauteur de gerbage autorisée, tant en statique qu'en dynamique (transport), ainsi que les méthodes de manutention à mettre en œuvre. Pour une densité élevée, supérieure ou égale à 1.2, la plus grande prudence est requise, notamment lors de la définition du gerbage dynamique (transport).

## 1. STOCKAGE.

- Ne pas stocker à proximité de sources de chaleur (canalisations chaudes, cuves chaudes, radiateurs, etc...) ou d'étincelles.
- Ne pas stocker dans des locaux sales ou contaminés.
- Eviter le stockage prolongé en extérieur et une exposition directe aux rayons ultraviolets (U.V.).

## 2. REMPLISSAGE.

- S'assurer que la canne ou le système de remplissage ne risque pas d'endommager l'emballage et en particulier la zone de bouchage.
- Le couvercle de remplissage doit être serré au couple prescrit par le fabricant d'emballage (100 Nm).
- En cas de mise en place d'un bouchon à évent (pour dégazage ou regazage) : ces bouchons à évent ne doivent en aucun cas être réutilisés.

## 3. REMPLISSAGE À CHAUD.

- Possibilité d'atteindre une température de 80°C durant une courte période (24 à 48 heures) suite au remplissage, sans provoquer un dommage d'ordre mécanique. Pour une durée supérieure, ne pas dépasser 60°C.
- La compatibilité du contenu doit également être vérifiée en cas de température d'utilisation élevée. Certains produits chimiques peuvent s'avérer incompatibles avec le Polyéthylène Haute Densité (PEHD) à des températures supérieures à 25°C.
- Après remplissage à chaud, le couvercle de l'IBC doit être laissé ouvert jusqu'à ce que le contenu ait refroidi et atteint la température ambiante du local de remplissage ou que l'IBC soit équipé d'un couvercle avec dispositif de regazage.

## 4. MANUTENTION, STOCKAGE ET TRANSPORT DE L'IBC PLEIN.

- Utiliser des moyens de levage appropriés. Ne pas utiliser de gerbeurs qui peuvent endommager la ceinture périmétrique des palettes métalliques. En cas de doute nous consulter.
- Ne gerber que sur des sols plans et résistants à la charge.
- S'assurer que l'utilisateur final possède bien toutes les informations sur les conditions de gerbage et notamment la hauteur maximale de gerbage conseillée.
- Lors du transport, et notamment lorsque les IBC pleins sont gerbés, ils doivent être

arrimés afin d'éviter tout déplacement de la charge dans les véhicules ou les ISO conteneurs maritimes.

- Dans le cas d'un IBC équipé d'une palette bois encastrable, veiller à un bon emboîtement de la palette sur la partie supérieure de la structure métallique.
- La tare d'un IBC équipé d'une palette bois est donnée pour des conditions d'humidité ambiante normales. Une reprise d'humidité importante peut engendrer une augmentation de la tare théorique.
- Lorsque l'IBC est raccordé à une canalisation, veiller à ce que ce dispositif n'induit pas une contrainte susceptible d'endommager le robinet.
- La température de stockage ne doit pas être inférieure à -40°C et ne doit pas être supérieure à +60°C.

## 5. MARQUAGES ET HOMOLOGATIONS MATIÈRES DANGEREUSES.

- Le marquage ONU (UN) atteste la conformité de l'IBC, aux recommandations émises par l'ONU pour le transport des matières dangereuses, ainsi qu'aux réglementations modales dérivées : RID/ADR et code IMDG.
- Il est impératif d'effectuer une inspection périodique conformément à la réglementation (ADR/RID, code IMDG) au plus tard 30 mois après la date de fabrication figurant sur le marquage ONU (UN).
- Pour un IBC devant effectuer plusieurs rotations, SOTRALENTZ PACKAGING préconise une vérification minutieuse de l'IBC, avant chaque remplissage.
- Le niveau d'homologation (densité, groupe d'emballage, pression hydraulique) mentionné dans le marquage UN représente le niveau de performance pour des produits chimiquement assimilés à l'eau. Pour les autres liquides standards, le niveau de performance est généralement inférieur. Se référer aux certificats d'agrément.
- La pression hydraulique sur le marquage indique la pression maximale à laquelle l'emballage résiste sur une durée maximale de 10 minutes. Celle-ci ne doit pas être utilisée comme valeur de référence lors d'un dépotage par refoulement.
- L'échelle de volume est gravée en litres et US gallons sur le réservoir. Cette échelle approximative est donnée à titre indicatif et ne peut en aucun cas être utilisée pour une transaction commerciale.
- Le réservoir regroupe les marquages suivants: date de fabrication (mois année), numéro de série du réservoir, numéro de série de l'IBC et logos : PEHD, SOTRALENTZ, ECOFUT. Numéro de série du robinet : sur le corps du robinet.

<sup>1</sup> IBC : Intermediate Bulk Container

<sup>2</sup> GRV : Grand Récipient Vrac

## SOTRALENTZ PACKAGING, C'EST AUSSI :



Bidons  
IBC



Fûts à bondes



Fûts à ouverture totale



Conteneurs

Retrouvez toute la gamme  
sur [www.emballage.sotralentz.com](http://www.emballage.sotralentz.com)



**SOTRALENTZ**  
P A C K A G I N G  
by AGRIPLAS

SOCIÉTÉ NOUVELLE SOTRALENTZ PACKAGING S.A.S  
Siège social: 55 Boulevard Jules Verger- B.P. 10180- 35 803 Dinard Cedex  
Usine: 2a rue de Sarreguemines-F-67320 DRULINGEN  
Tél.+33 (0)3 88 01 68 36 - Fax +33 (0)3 88 01 68 60 - E-mail : contact.SNSP@roullier.com

Les informations sont données à titre indicatif. SOTRALENTZ PACKAGING se réserve la possibilité de toute modification

